

## SCHWIMMERSCHALTER KUNSTSTOFF/EDELSTAHL

### SCHWIMMERSCHALTER S1

Der Schwimmerschalter S1 besteht aus glasfaserverstärktem Polypropylen und eignet sich für die Überwachung von Flüssigkeitsständen in nicht aggressiven Medien (z.B. Wasser).

Der Schaltvorgang wird durch den auftreibenden Schwimmer und den integrierten Magnetschalter ausgelöst. Abhängig von der Montage des Schwimmerschalters, kann ein Öffner bzw. Schließer realisiert werden.

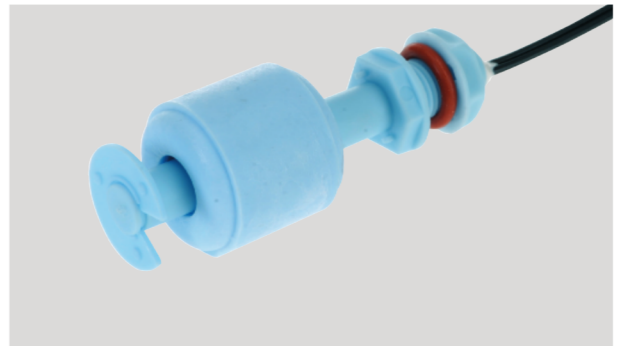
#### TECHNISCHE DATEN

- Anschlusskabel: 10 m PVC Litze
- Kontakt: (Öffner o. Schließer)
- Temperaturbereich:
  - 10 bis + 60 °C
- max. Schaltspannung: <25V AC/0,4A • <60V DC/0,15A
- max. Schaltleistung: 10 W
- Abmessung: 68 x 24 mm

Art.-Nr. 1 11 46 40

**EVK € 14,95** inkl. MwSt

INKL. 10 METER ANSCHLUSSKABEL



### SCHWIMMERSCHALTER S2

Dieser Schwimmerschalter mit zwei Schaltkontakten, eignet sich für die Überwachung von Flüssigkeitsständen in nicht aggressiven Medien (z.B. Wasser). Bei steigendem Flüssigkeitsstand wird der Schwimmer angehoben und betätigt einen Magnetschalter. Abhängig von der Montage des Schwimmerschalters, können 2 Öffner bzw. 2 Schließer realisiert werden. Übersteigt der Pegel Schwimmerschalter Nr. 2, wird zusätzlich Schwimmerschalter Nr. 1 aktiviert (Alarmfunktion).

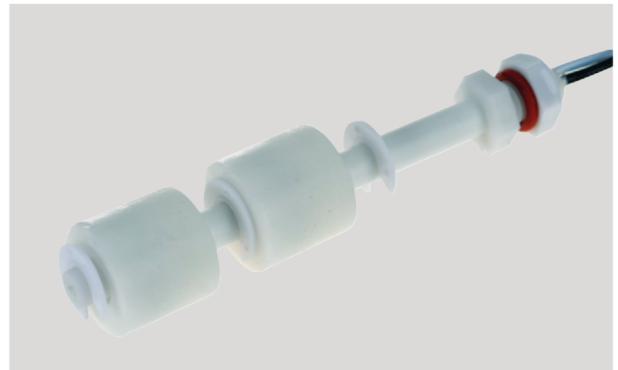
Übersteigt der Pegel Schwimmerschalter Nr. 2, wird zusätzlich Schwimmerschalter Nr. 1 aktiviert (Alarmfunktion).

#### TECHNISCHE DATEN

- Glasfaserverst. Polypropylen
- Anschlusskabel: 10 m PVC Litze
- Kontakt: 2x (Öffner o. Schließer)
- Temperaturbereich:
  - 10 bis + 60 °C
- max. Schaltspannung: <25V AC/0,4A • <60V DC/0,15A
- max. Schaltleistung: 10 W
- Abmessung: 114 x 24 mm

Art.-Nr. 1 11 46 45

**EVK € 19,95** inkl. MwSt



### SCHWIMMERSCHALTER S3

Der Schwimmerschalter S3 besteht aus glasfaserverstärktem Polypropylen und eignet sich für die Überwachung von Flüssigkeitsständen in nicht aggressiven Medien (z.B. Wasser).

Der Schaltvorgang wird durch den auftreibenden Schwimmer und den integrierten Magnetschalter ausgelöst. Abhängig von der Montage des Schwimmerschalters, kann ein Öffner bzw. Schließer realisiert werden.

#### TECHNISCHE DATEN

- Anschlusskabel: 10 m PVC Litze
- Kontakt: (Öffner o. Schließer)
- Temperaturbereich:
  - 10 bis + 60 °C
- max. Schaltspannung: <25V AC/0,4A • <60V DC/0,15A
- max. Schaltleistung: 10 W
- Abmessung: 80 x 24 mm

Art.-Nr. 1 11 46 50

**EVK € 14,95** inkl. MwSt



### SCHWIMMERSCHALTER S4

Der Schwimmerschalter S4 besteht aus Edelstahl und eignet sich für die Überwachung von Flüssigkeitsständen in nicht aggressiven Medien (z.B. Wasser).

Der Schaltvorgang wird durch den auftreibenden Schwimmer und den integrierten Magnetschalter ausgelöst. Abhängig von der Montage des Schwimmerschalters, kann ein Öffner bzw. Schließer realisiert werden.

#### TECHNISCHE DATEN

- Anschlusskabel: 10 m PVC Litze
- Kontakt: (Öffner o. Schließer)
- Temperaturbereich:
  - 10 bis + 60 °C
- max. Schaltspannung: <25V AC/0,4A • <60V DC/0,15A
- max. Schaltleistung: 10 W
- Abmessung: 61 x 28 mm

Art.-Nr. 1 11 46 55

**EVK € 14,95** inkl. MwSt



Dieses Produktblatt ist eine Publikation der H-Tronic GmbH, Industriegebiet Dienhof 11, 92242 Hirschau. Alle Rechte einschließlich Übersetzung vorbehalten. Reproduktionen jeder Art, z.B. Fotokopie, Mikroverfilmung oder die Erfassung in EDV-Anlagen, bedürfen der schriftlichen Genehmigung des Herausgebers. Nachdruck, auch auszugsweise, verboten. Es gelten unsere Liefer- und Zahlungsbedingungen. Irrtümer und Änderung in Technik, Ausstattung, Farbe und Design vorbehalten. © Copyright 2018 by H-TRONIC GmbH